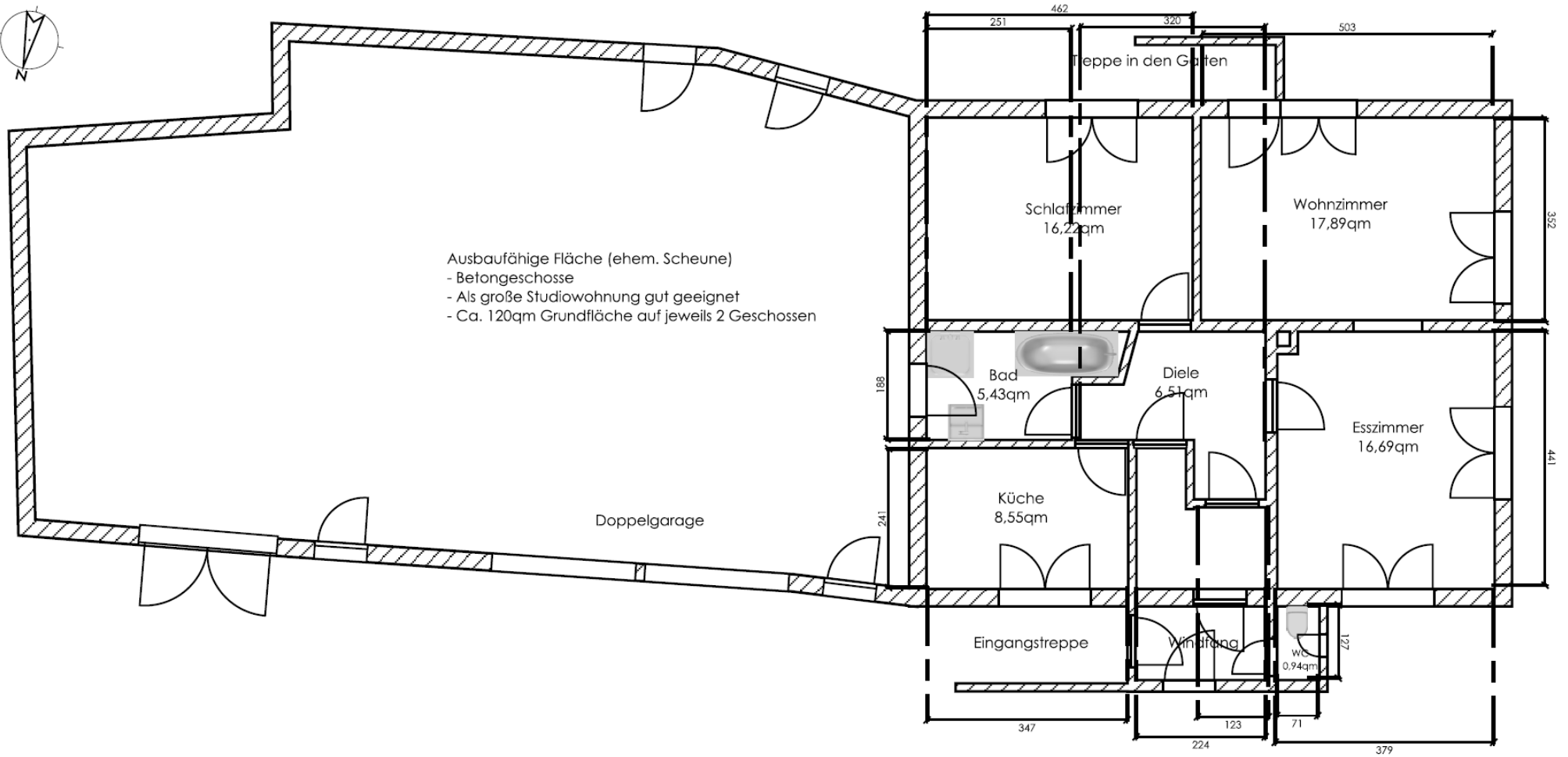
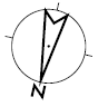


# ERDGESCHOSS

Überdachte Terrasse

Garten (Süd)

# HOCHPARTERRE



Ausbaufähige Fläche (ehem. Scheune)  
- Betongeschosse  
- Als große Studiowohnung gut geeignet  
- Ca. 120qm Grundfläche auf jeweils 2 Geschossen

Doppelgarage

Eingangstreppe

Windfang

WC  
0.94qm

Schlafzimmer  
16,22qm

Wohnzimmer  
17,89qm

Bad  
5,43qm

Diele  
6,51qm

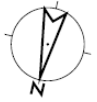
Esszimmer  
16,69qm

Küche  
8,55qm

WC  
0,94qm

Vordergarten (Nord)

# OBERGESCHOSS



- Ausbaufähige Fläche (ehem. Scheune)
- Betongeschosse
- Als große Stuidowohnung gut geeignet
- Ca. 120qm Grundfläche auf jeweils 2 Geschossen

Galerie

Grosse Galerie  
1/2 Geschoss höher

TREPPENAUFGANG

412

# OBERGESCHOSS

